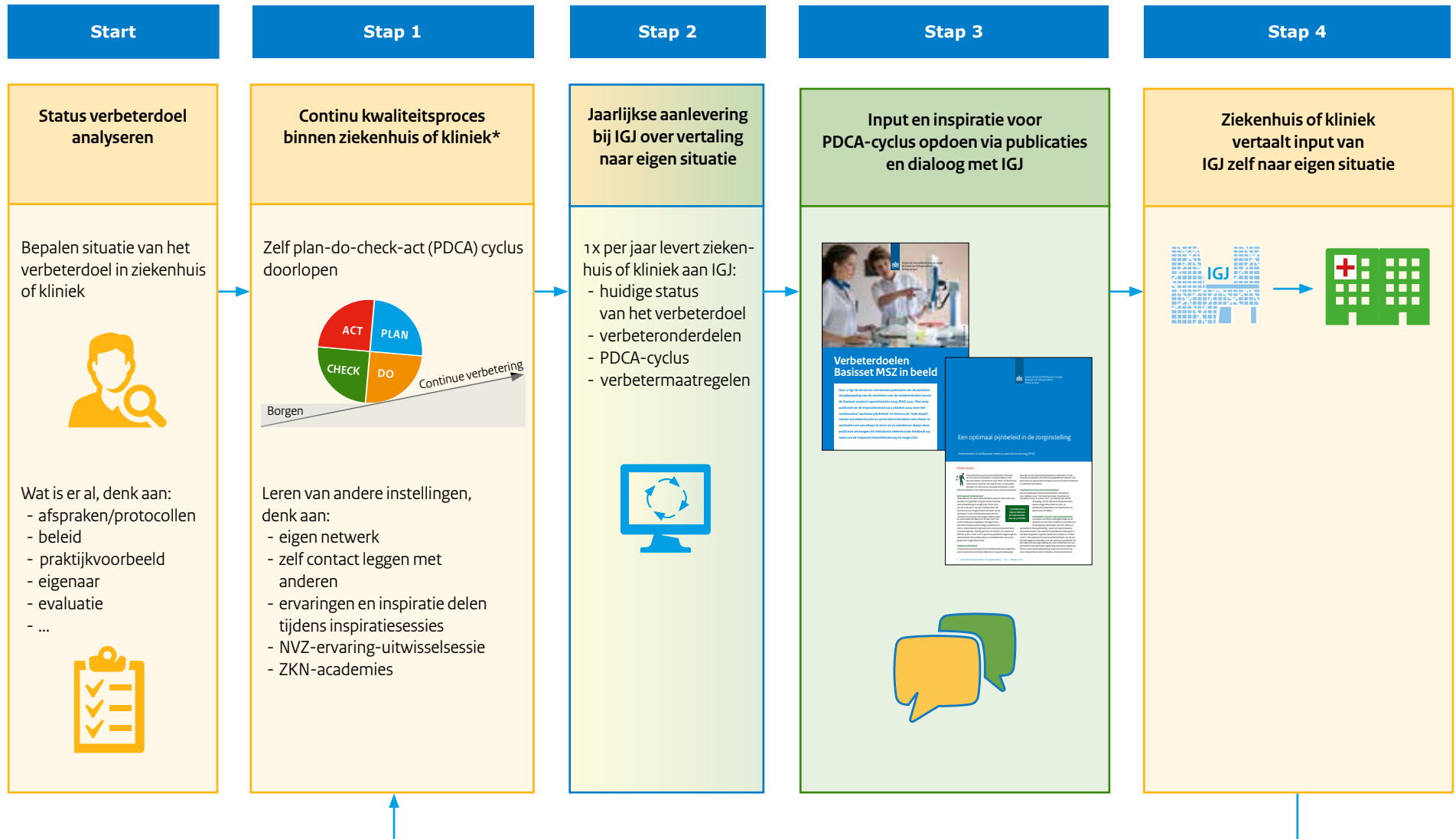


- Ziekenhuis/kliniek
- Ziekenhuis/kliniek en IGJ
- IGJ



Werken met verbeterdoelen medisch specialistische zorg (MSZ)



* IGJ verwacht dat het ziekenhuis of de kliniek voor alle verbeterdoelen de PDCA-cyclus continueert als het verbeterdoel komt te vervallen voor aanlevering bij de IGJ